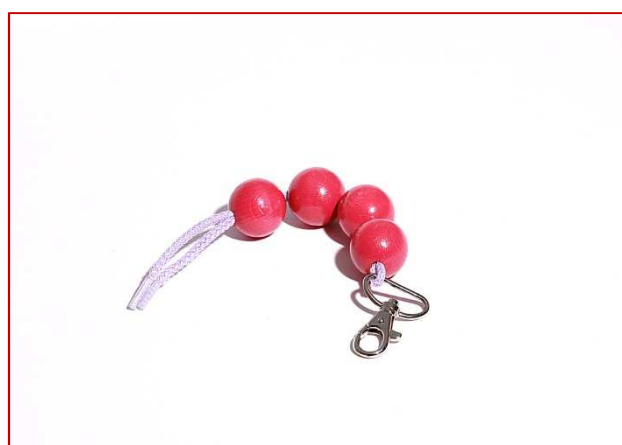
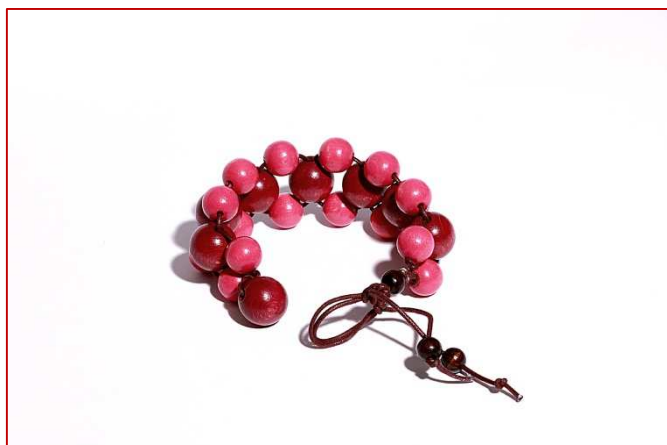


TIPO CREATIVITA': BIJOUX IN LEGNO, nei toni del fucsia e viola

BRACCIALE IN LEGNO FUCSIA E VIOLA CON PORTACHIAVI COORDINATO



MATERIALI:

- [TUBO KIT BALLS 60 PERLE NIGHT – MSETX-055](#) :
perle circa 27 perle per il bracciale e 4/5 per il portachiavi.
filo cerato già inserito nel tubo, 150 cm.
- **STRINGA DA SCARPE LILLA** o di colore abbinato alle perle, spessore 2 / 2,5 mm
- **PORTACHIAVI in metallo** ad anello o con gancio

ISTRUZIONI per realizzare il BRACCIALE INTRECCIATO IN LEGNO FUXIA E VIOLA

Prendi tutto il filo cercato che trovi nel tubo e fai un giro di scotch di carta alle estremità del cordino per facilitarne l'inserimento nelle perle. Infila al centro del filo una delle perle di media grandezza. Bloccala con un paio di nodi. In ciascuno dei due capi del filo infila una delle perle più piccole. Incrocia ora entrambi i capi del filo in un'altra perla media, infila, cioè, il capo di sinistra dal foro sinistra in modo che fuoriesca da destra e infila quello di destra a destra in modo che fuoriesca da sinistra. Procedi di nuovo infilando una perla piccola in ciascuno dei due capi del filo e continua poi con una grande, sempre incrociando i fili. Ripeti l'operazione fino a quando il bracciale sarà lungo quanto desideri. Blocca le due perle finali con due nodi stretti e realizzate un'asola per chiudere il bracciale.

ISTRUZIONI per realizzare il PORTACHIAVI CON PERLE IN LEGNO FUXIA

Infila il portachiavi nel centro della stringa e poi fai passare i due capi della stringa dentro una perla medio- grande. Infila nello stesso modo 3 o 4 perle. Se la stringa è sottile e un intreccio liscio fai un nodo per bloccare l'ultima perla, altrimenti puoi farne a meno.